



АДМИНИСТРАЦИЯ ГОРОДА ПЕРМИ  
ДЕПАРТАМЕНТ ЗЕМЕЛЬНЫХ ОТНОШЕНИЙ

Сибирская ул., д. 15, Пермь, 614000, тел. (342) 212-46-78, факс 212-41-51  
e-mail: dzo@gorodperm.ru, http://www.gorodperm.ru

**РАЗРЕШЕНИЕ  
на размещение объекта**

№ 21-01-44-1779 от 29 ДЕК 2021

Департамент земельных отношений Администрации города Перми в соответствии с пунктом 3 ст. 39.36 Земельного кодекса Российской Федерации, Положением о порядке и условиях размещения объектов на землях или земельных участках, находящихся в государственной или муниципальной собственности, на территории Пермского края без предоставления земельных участков и установления сервитутов, публичного сервитута, утвержденным Постановлением Правительства Пермского края от 22 июля 2015 г. № 478-п, заявлением от 20 декабря 2021 г. № 21-01-06-17451

**разрешает** ПАО «Т Плюс» (ИНН 6315376946, ОГРН 1056315070350, место нахождения: 143421, Московская область, Красногорский район, автодорога «Балтия», территория 26 км, бизнес-центр «Рига-Ленд», стр. 3, оф. 506)

**размещение объекта:** тепловые сети всех видов, включая сети горячего водоснабжения, для размещения которых не требуется разрешения на строительство (тепловая сеть по ул. Краснополянская, 2 в Свердловском районе г. Перми)

**на землях:** государственная собственность на которые не разграничена

**местоположение:** Пермский край, г. Пермь, Свердловский район, ул. Краснополянская.

**разрешение выдано на срок:** 1 год.

**Дополнительные условия размещения:**

**способ размещения объекта:** подземный.

Территория, согласно схеме, расположена в зоне с особыми условиями использования территорий: охранный зона газораспределительных сетей, приаэродромная территория аэродрома аэропорта Большое Савино.

ПАО «Т Плюс»:

1. Соблюдать Правила охранных зон газопроводов, установленные постановлением Правительства Российской Федерации от 20 ноября 2000 г. № 878 «Об утверждении Правил охраны газораспределительных сетей».

2. Соблюдать Правила использования воздушного пространства, установленные постановлением Правительства Российской Федерации от 11 марта 2010 г. № 138 «Об утверждении Федеральных правил использования воздушного пространства Российской Федерации».

В соответствии с пунктом 7(2) Положения о порядке и условиях размещения объектов на землях или земельных участках, находящихся в государственной или муниципальной собственности, на территории Пермского

края без предоставления земельных участков и установления сервитутов, публичного сервитута, утвержденного постановлением Правительства Пермского края от 22 июля 2015 г. № 478-п, представить в департамент земельных отношений в течении 1 месяца с момента размещения объектов материалы контрольной геодезической съемки размещенных объектов на бумажном и электронном носителях на безвозмездной основе.

В соответствии со статьей 20<sup>1</sup> Закона Пермского края от 14 сентября 2011 г. № 805-ПК «О градостроительной деятельности в Пермском крае» ПАО «Т Плюс»:

1. Не позднее, чем за 10 рабочих дней до начала строительства и реконструкции безвозмездно передать в департамент градостроительства и архитектуры администрации города Перми один экземпляр копий разделов проектной документации, предусмотренных пунктом 1 части 12 статьи 48 Градостроительного кодекса Российской Федерации.

2. В течение 10 рабочих дней после окончания работ по строительству, реконструкции безвозмездно передать в департамент градостроительства и архитектуры администрации города Перми схему, отображающую расположение объекта и сетей инженерно-технического обеспечения, подписанную ПАО «Т Плюс», с приложением текстового и графического описания местоположения границ охранной и санитарно-защитной зоны, перечень координат характерных точек границ такой зоны.

**Приложение:** схема предполагаемых к использованию земель или части земельного участка на 1 л. в 1 экз.

Начальник отдела предоставления  
земельных участков по работе  
с юридическими лицами



С.С. Бажина



# **Схема предполагаемых к использованию земель или части земельного участка**

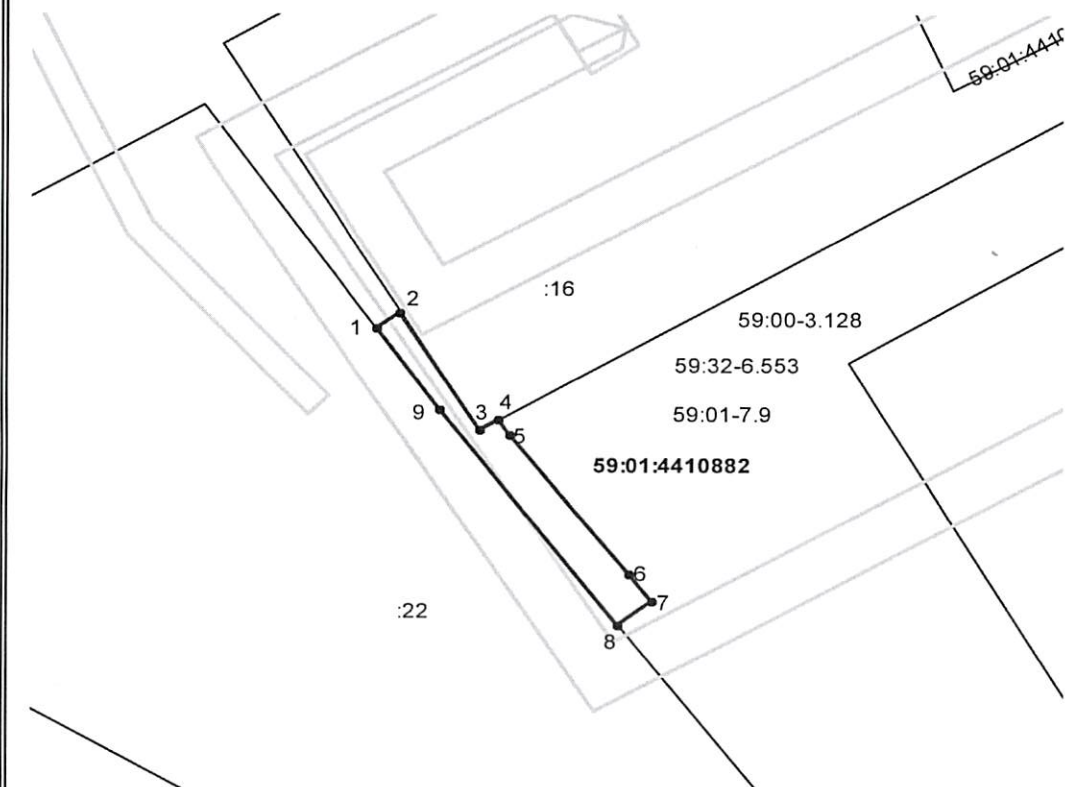
Объект: Тепловая сеть по ул. Краснополянская, 2 в Свердловском районе г. Перми  
 Местоположение: Пермский край, г.Пермь, Свердловский р-он, ул. Краснополянская  
 Площадь земель или части земельного участка, кв. м 69  
 Категория земель: земли населенных пунктов  
 Вид разрешенного использования (при наличии): -

## **Описание границ смежных землепользователей:**

от 1 точки до 2 точки, от 4 точки до 8 точки - земли, государственная собственность на которые не разграничена  
 от 8 точки до 1 точки - граница земельного участка с кадастровым номером 59:01:4410882:22  
 от 2 точки до 4 точки - граница земельного участка с кадастровым номером 59:01:4410882:16

## **Каталог координат МСК-59**

Обозначение характерных точек границы	Координаты, м	
	X	Y
1	2	3
1	512 911.29	2 233 424.31
2	512 912.49	2 233 426.00
3	512 903.32	2 233 431.45
4	512 904.15	2 233 432.85
5	512 902.90	2 233 433.67
6	512 892.12	2 233 441.90
7	512 889.88	2 233 443.58
8	512 888.13	2 233 441.22
9	512 904.86	2 233 428.78
1	512 911.29	2 233 424.31



Масштаб 1:500

## **Условные обозначения:**

- Граница территориальной зоны
- Граница земельного участка, учтенного в ГКН
- 59:01:4410882 Кадастровый номер квартала
- :22 Кадастровый номер земельного участка
- Граница зон с особым использованием территории
- Граница образуемого земельного участка
- Граница квартала

Заявитель:



Верно